

**For de Mutzig**  
Feste Kaiser Wilhelm II

**leVaisseau**  
Deutsch-französisches Museum  
für die große Familie!  
Découverte interactive en famille!

www.levaisseau.com

**boehli**  
**la fabrique à BRETZELS**  
BESICHTIGUNG & SHOP

Mit direkter Sicht auf die PRODUKTION

www.passage309.eu

**MUSÉE LAIQUE**  
Erleben Sie den Zauber von Glas & Kristall

www.musee-laïque.com

**Natur Parc**

**BESUCHEN SIE DAS EUROPÄISCHE PARLAMENT**

KOSTENFREI  
PARLAMENTARIUM SIMONE VEIL  
europarl.europa.eu/visiting/de

**Haut-Koenigsbourg**

**MEMORIAL ALSACE MOSELL**  
Wege Europas

Un musée interactif, où l'histoire s'écrit au Présent  
Ein Ort wo Gegenwart und Geschichte zusammentreffen

**Montagne des Saïces**  
Une aventure inoubliable

Die größten Greifvögel der Welt im Freiflug  
Les plus grands rapaces du monde en vol libre

in Kintzheim  
Volerie des Aigles

**Maginot Linie Nord Elsass**  
Festung Four-à-Chaux in Lembach

www.lignemagnot.fr

**2-€ FREIZEITPARK**  
Des kleine Prinz

**écomusée d'Alsace**  
Ein Dorf im Herzen der Natur!

www.ecomusee.alsace

**Musée de l'Abri HATTEN**  
www.abrihatten.fr

**Besuchen Sie STRASSBURG ganz anders**  
Visitez STRASSBURG autrement

**BATORAMA**

**Donon, Elsass**

**Seigneurie**  
« Kulturerbe zum Anfassen »

www.infobaum.eu

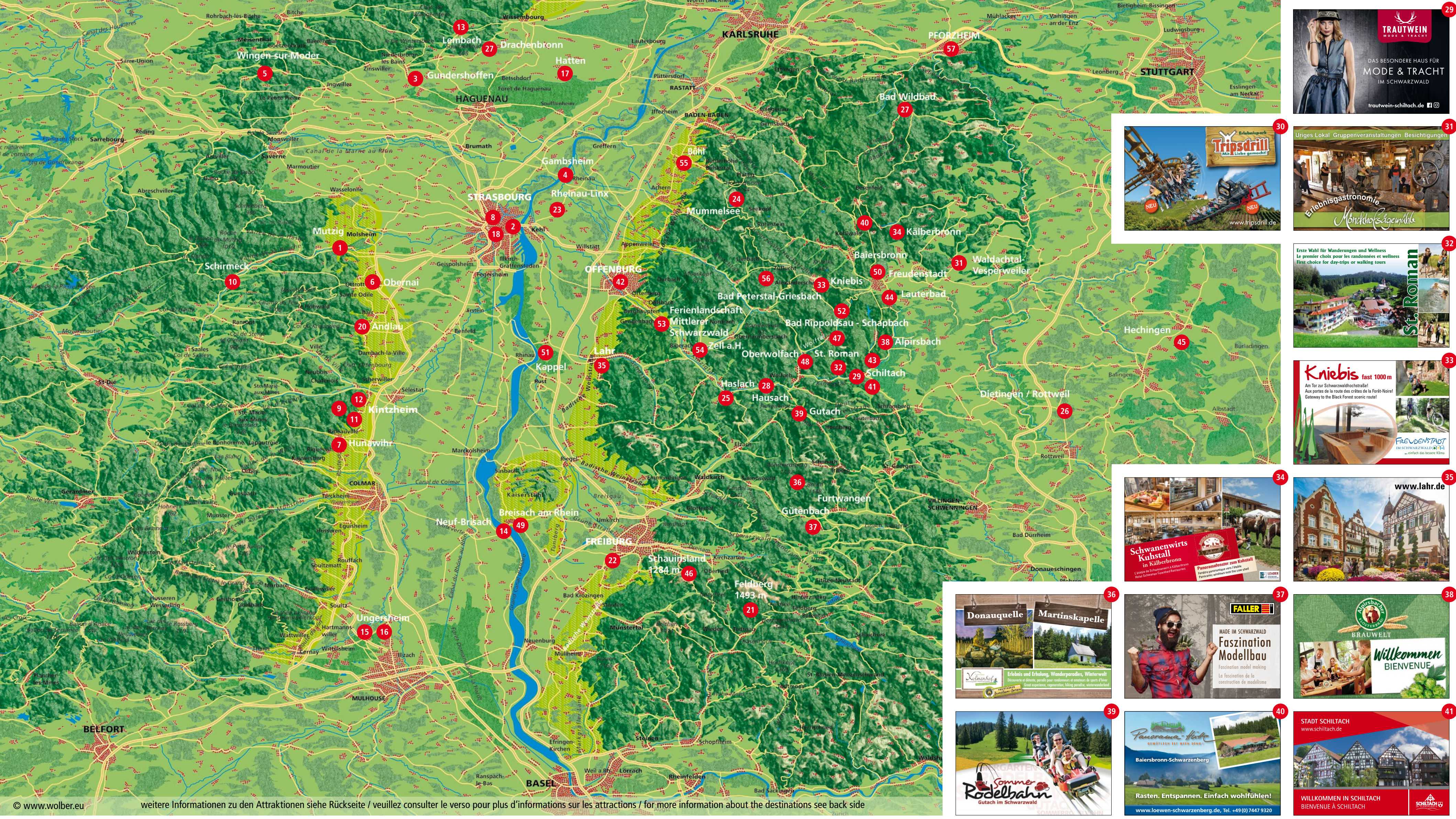
**FELDBERG**  
Hochschwarzwald

**KEIDEL**  
FREIBURGS THERME

www.infobaum.eu



**AUSFLUGSTIPPS IM ELSASS UND SCHWARZWALD**  
**DESTINATIONS EN ALSACE ET FORÊT-NOIRE**  
**DESTINATIONS IN ALSACE AND BLACK FOREST**



© www.wolber.eu weitere Informationen zu den Attraktionen siehe Rückseite / veuillez consulter le verso pour plus d'informations sur les attractions / for more information about the destinations see back side

**www.infobaum.eu**  
• Freizeitplaner  
• viele weitere Infos zum Schwarzwald und Elsass

**Goldmann**  
ERLEBEN SIE WAHRE SAKTUKULTUR HAUPTNACH  
DÉCOUVRIEZ ESPRIT LA TRADITION AUTENTIQUE DU MUSEUM.

**Besucherbergwerk Grube Wenzel**  
Schätze unter Tage  
entdecken und staunen  
discouvrir et émerveiller

**Museum für Mineralien und Mathematik**  
In Oberwolfach im Wald  
à Oberwolfach dans la vallée du Wolfach: www.oberwolfach.de

**Alternativer Wolf- & Bärenpark**  
Tiere für alle in die Bush der Bären, Luchs und Wolf  
Entrez dans le monde des ours, du loup et du chien  
Step into the world of bears, wolves and dingoes

**Bringt mich hoch.**  
VAG SCHAUNSLANDBAHN  
Freiburger Trifflbahn

**Burg Hohenzollern**  
TÄGLICH GEÖFFNET / OUVERT TOUS LES JOURS  
www.burg-hohenzollern.com

**BERGHÜTTE LAUTERBAD**  
Am Zellerbühl 1  
Häglich ab 11:00 Uhr geöffnet  
// ouvert à partir de 11:00 heures  
+49 (0) 7441 - 9399-0  
www.berghuetten-lauterbad.de

**AXOR**  
Lust auf Probeduschen?  
hansgrohe-aquademie.de

**OFFENBURG**  
Macht Lust auf Stadt  
Une ville à visiter

**www.infobaum.eu**  
• Planificateur de loisirs  
• nombreuses informations sur les régions Alsace et Forêt Noire

**Panorama Bad**  
Freudenstadt  
Bade-Freuden. Das ganze Jahr.  
Les joies du bain. Toute l'année.  
www.panoramabad-freudenstadt.de

**Familienfreizeitpark Parc d'attractions**  
Allmendstrasse 1  
77966 Kappel-Grafenhausen  
Tel. 07822/44599-0  
www.funny-world.de

**Wolftal**  
Tal der Tiere  
entdecken, erleben, genießen  
découvrir, vivre et s'émerveiller

**MITTLERER SCHWARZWALD**  
AU COEUR DE LA FORÊT-NOIRE - SOYEZ PLUS QU'UN VISITEUR.  
www.zell.de

**Zell**  
am Harnersbach  
Historische Altstadt  
Centre Historique  
www.zell.de | Tel. +49 (0) 78 35 / 63 69 47

**Bertelsbach-Wasserfälle Bühlerthal**  
www.buehl-buehlertal-ottersweier.de

**Rendhühnhütte**  
Ganzjährig, English geöffnet ab 11 Uhr  
Ganzjährig warme Küche  
Ouvert tous les jours de l'aube à partir de 11h00  
Cuisine chaude toute la journée  
Rohrenbach 8 - 77740 Bad Peterstal-Griesbach  
Tel. +49 (0) 7806 91 0075 - www.rendhuetten.de

**SCHMUCKWELTEN**  
Pforzheim  
ERLEBNIS · SHOPPING · WORKSHOPS  
DÉCOUVERTES · SHOPPING · ATELIERS

**Baumwipfel**  
Schwarzwald  
Tip: Info  
Ab 2020 auch im Elsass!  
A partir de 2020 aussi en Alsace!

**Städtisches Museum im „Herrenhaus“**  
Musée de la ville  
Hausach  
Immer am letzten Sonntag im Monat  
von 14.00 bis 17.00 Uhr geöffnet.  
Heures d'ouvertures chaque dernier dimanche en mois 14 - 17 h  
Eintritt frei ++ Entrée gratuite

**TRAUTWEIN**  
MODE & TRACHT  
IM SCHWARZWALD  
DAS BESONDERE HAUS FÜR  
www.trautwein-schiltach.de

**Tripsdrill**  
www.tripsdrill.de

**Erlebensgastronomie**  
Mundart & Sagenwelt

**St. Roman**  
Erste Wald für Wanderungen und Wellness  
Le premier choix pour les randonnées et wellness  
First choice for daytrips or walking tours

**Kniebis fast 1000 m**  
Am Tur zur Schwarzwaldhochstraße  
Aux portes de la route des crêtes de la Forêt-Noire  
Gîte dans la Black Forest scenic road

**www.lahr.de**

**WILKOMMEN BIENVENUE**

**STADT SCHILTACH**  
www.schiltach.de  
WILLKOMMEN IN SCHILTACH  
BIENVENUE À SCHILTACH

**AXOR**  
Lust auf Probeduschen?  
hansgrohe-aquademie.de

**SCHMUCKWELTEN**  
Pforzheim  
ERLEBNIS · SHOPPING · WORKSHOPS  
DÉCOUVERTES · SHOPPING · ATELIERS

